



**Relaxbeauty**  
ESPECIALISTA EM BELEZA

## **ALFA**

(Massageador Facial Recarregável)



MANUAL DE INSTRUÇÕES

---

## Índice

1. CUIDADOS .....	3
2. LIMPEZA.....	3
3. SUGESTÃO DE USO.....	3
4. DETALHES DO PRODUTO.....	5
5. CARACTERÍSTICAS TÉCNICAS.....	6
6. TERMOS DE GARANTIA.....	6

### **Apresentação:**

Você acaba de adquirir um produto da Relaxbeauty. Os produtos Relaxbeauty são desenvolvidos com materiais seguros e alta tecnologia

Leia com atenção este manual de instruções. Nele você encontrará as informações necessárias para operação e conservação do seu produto.

## **1. CUIDADOS**

A manutenção e os cuidados adequados podem aumentar efetivamente sua vida útil.

- A desmontagem do corpo principal deve ser feita somente por profissionais qualificados.
- Mantenha o aparelho sempre em local seco e arejado. Não coloque o aparelho perto de materiais inflamáveis.
- Mantenha fora do alcance das crianças.
- Não use com produtos abrasivos

### **IMPORTANTE:**

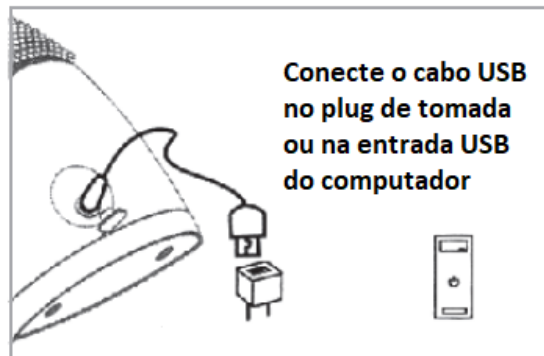
- Não use os itens na pele inchada, inflamada, machucada, com erupção cutânea, vermelhidão, acnes severas, coceira, ferimentos, inchaço ou queimaduras.
- Caso sinta algum desconforto no uso, consulte um médico.
- Somente para uso adulto.
- Pessoas com qualquer um dos diagnósticos relacionados abaixo devem consultar um médico antes de usar o produto:
  - Flebite
  - Trombose
  - ou qualquer outra doença e ou desconforto.
- Este produto é de uso doméstico (não profissional), para uso pessoal e sem fins terapêuticos.
- O produto foi projetado apenas para a finalidade descrita neste manual. O fabricante não será responsável pelo uso indevido do aparelho.
- Este produto não é um brinquedo. Somente para uso adulto.

## **2. LIMPEZA**

Mantenha seu produto sempre limpo. Use sabão neutro e água corrente.

## **3. SUGESTÃO DE USO**

### **A) Antes do Uso**

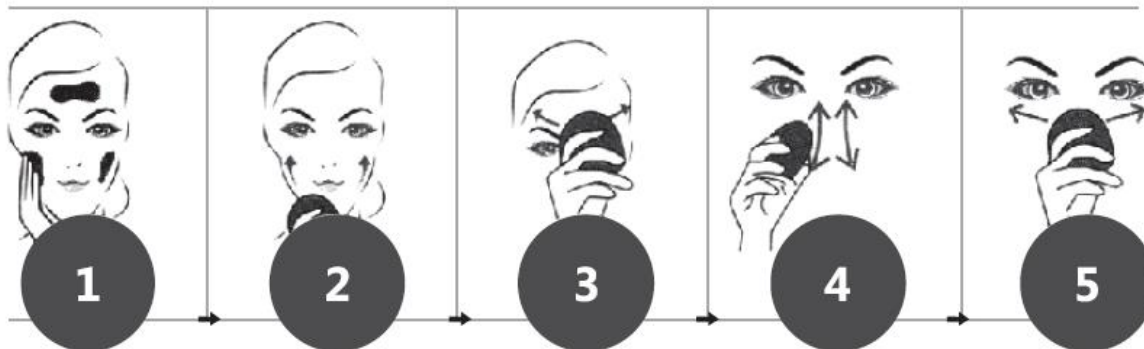


A bateria do produto é recarregável via USB. Para carregar a bateria do produto, conecte o cabo na parte de trás do produto e depois conecte o cabo em acessório de energia ou na entrada USB do computador. O produto precisa de 2 a 3 horas para carregamento total.

### B) Sugestão de uso

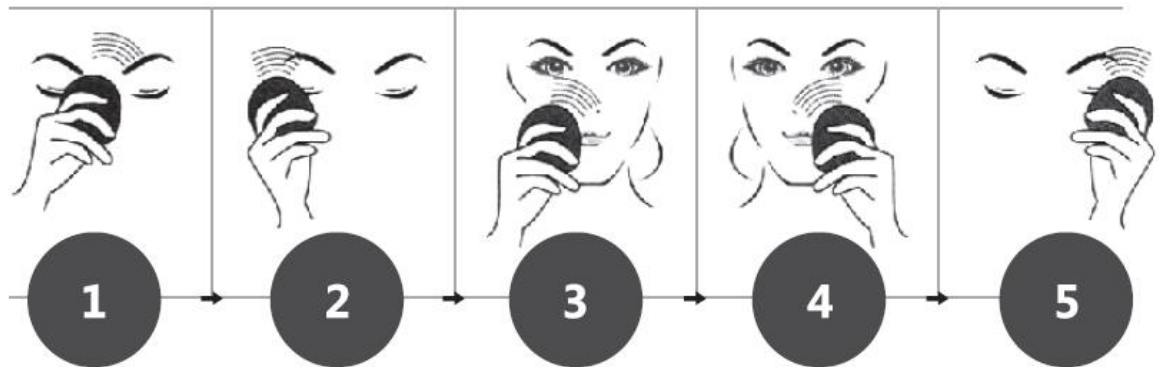
Remova toda a maquiagem, molhe o produto e aplique seu produto regular de limpeza. Ligue o produto, pressionando o botão de energia, faça a limpeza e massagem ajustando os botões "+" e "-".

### MODO DE LIMPEZA:



- 1) Aplique seu produto de limpeza
- 2) Comece pelas maçãs do rosto
- 3) Depois, limpe a testa
- 4) Aplique no nariz, usando as pontas do produto
- 5) Passe na parte de baixo dos olhos cuidadosamente para não aplicar produto nos olhos

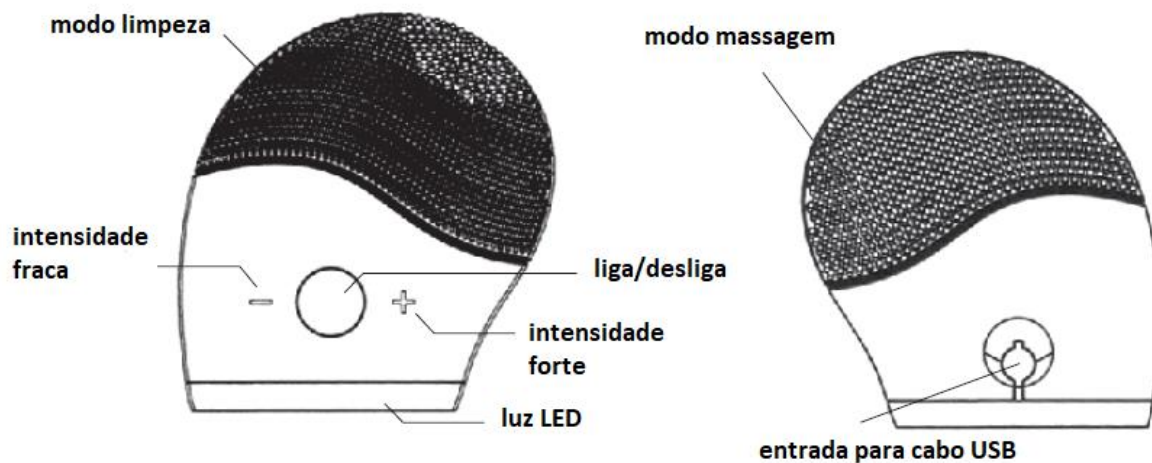
### MODO MASSAGEADOR



- 1) Inicie entre as sobrancelhas
- 2) Siga em direção as têmporas, do lado esquerdo do rosto
- 3) Massageie da parte interna para parte externa do rosto
- 4) Repita do outro lado rosto
- 5) Siga em direção as têmporas, do lado direito do rosto

Depois do uso, limpe seu produto com sabão neutro e seque antes de guardar.

#### 4. DETALHES DO PRODUTO



## 5. CARACTERÍSTICAS TÉCNICAS

Dimensões: 8,5 x 3 x 9 cm

Alimentação: Carregamento USB (2-3 horas para carga total)

Peso: 0,12 kg

Cores: Azul

Garantia: 6 meses

## 6. TERMOS DE GARANTIA

Este produto tem garantia de 6 meses, contados a partir da data de emissão da nota fiscal de compra, desde que o mesmo tenha sido instalado e/ou usado conforme orientações descritas no manual de instruções.

Durante o período de garantia, o produto passará por uma prévia análise técnica para verificação da existência defeito de fabricação. Nos casos onde haja algum tipo de alteração na originalidade do produto será cobrado conserto e a central de atendimento entrará em contato com o cliente informando o valor e motivo do orçamento. O produto deverá estar devidamente embalado e acompanhado de sua nota fiscal, dados cadastrais do cliente e todos os acessórios que possui.

Caso não seja possível o reparo do produto, a empresa garante a substituição do mesmo.

A garantia perde o efeito caso:

- a instalação e/ou utilização do produto estiverem em desacordo com as recomendações do manual de instruções;
- forem indicados sinais de violação e mau uso;
- O produto sofrer qualquer tipo de dano provocado por acidente, queda, agentes da natureza ou consertos realizados por profissionais não cadastrados pela Relaxbeauty.

A GARANTIA SOMENTE É VÁLIDA MEDIANTE APRESENTAÇÃO DA NOTA FISCAL DE COMPRA DESTE PRODUTO.

Atendimento ao consumidor:

[www.gruporelaxmedic.com.br](http://www.gruporelaxmedic.com.br)

[suporte@gruporelaxmedic.com.br](mailto:suporte@gruporelaxmedic.com.br)

Tel.: (11) 3393-3688